

<http://cit.upc.edu>

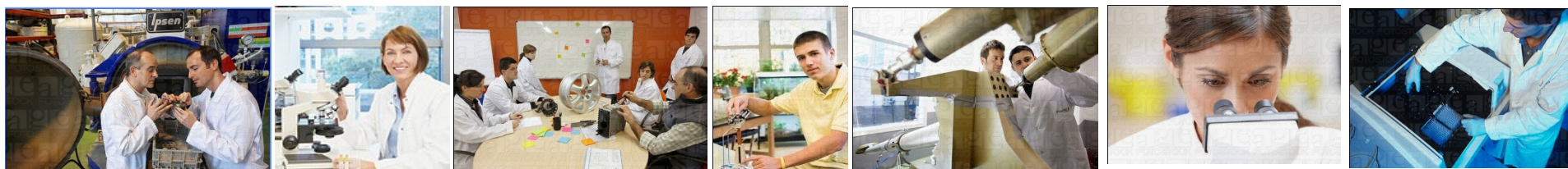


UNIVERSITAT POLITÈCNICA DE CATALUNYA
BARCELONATECH



Centre de Desenvolupament de Sensors, Instrumentació i Sistemes Universitat Politècnica de Catalunya

Terrassa, 1 de juliol 2011





Centre
d'Innovació
i Tecnologia
UNIVERSITAT POLITÈCNICA DE CATALUNYA
BARCELONATECH

<http://cit.upc.edu>

- La **Universitat Politècnica de Catalunya (UPC)** és una institució pública, d'educació superior i de recerca, amb un caràcter majoritàriament tecnològic i vocació de generar transferència de tecnologia i de coneixement a les empreses i la societat en general.
- Com un reflex de la vocació de generar transferència de tecnologia cap al sector productiu, **19 Centres de recerca de la UPC**, distribuïts per 4 campus de la Politècnica, tenen el reconeixement de Centres d'Innovació Tecnològica de la Xarxa **TECNIO de la Generalitat de Catalunya-ACCIO**, que reuneix als principals agents experts en investigació aplicada i transferència tecnològica de Catalunya.
- La creació del CIT UPC és un **projecte estratègic de la Universitat**, nascut per **donar serveis especialitzats a aquests Centres** i dotar-los d'un model de **gestió més flexible** i proper als sistemes de gestió empresarial.





UNIVERSITAT POLITÈCNICA DE CATALUNYA
BARCELONATECH

Antecedents del CIT UPC

Per a la creació del Centre, la UPC va elaborar un Informe de viabilitat amb un diagnòstic de la situació dels Centres de la Xarxa IT a la UPC i de les seves necessitats de serveis bàsics i avançats. Per elaborar l'Informe es va recollir l'opinió dels propis Centres.

Les necessitats detectades als Centres es poden dividir en dos apartats:

- reformar la funció administrativa i de gestió, en la direcció de simplificar-la i fer-la més àgil i flexible
- posar en marxa actuacions comercials, de promoció i màrqueting comunes sistematitzades.

L'Informe proposava una estructura del CIT UPC i els seus instruments.





UNIVERSITAT POLITÈCNICA DE CATALUNYA
BARCELONATECH

<http://cit.upc.edu>

- La creació del CIT-UPC fou aprovada per el Consell de Govern i del Consell Social de la UPC al 2010.
- Un cop aprovada la constitució del Centre d'Innovació i Tecnologia, per poder començar a treballar, a més a més de l'Informe de viabilitat, es va considerar necessari disposar d'un Pla Director, que facilités la seva posada en marxa i la seva gestió.
- El Pla Director recull un compendi estratègic i la planificació de les accions a emprendre el primer any de vida del Centre (2010-2011), per tal de formalitzar la seva estructura legal i institucional, així com un seguit d'accions en els àmbits interns i externs de treball i la relació del CIT amb les institucions i el mercat.

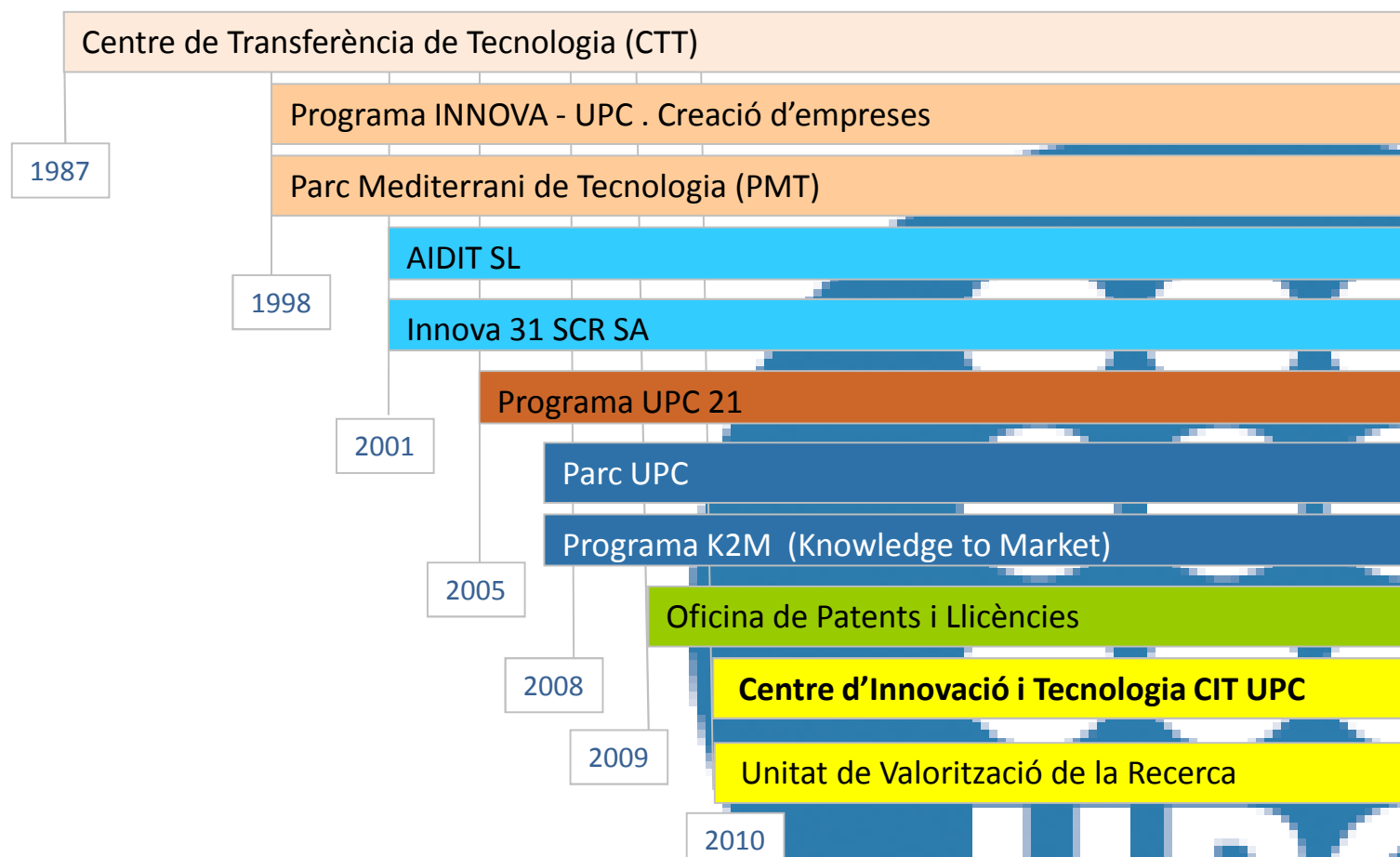




UNIVERSITAT POLITÈCNICA DE CATALUNYA
BARCELONATECH

La gestió de la recerca i la valorització del coneixement. *Instruments a la UPC.*

<http://cit.upc.edu>



Un exercici de anàlisi del nostre entorn: finançament públic vs resultats

#Centres
Finançament ACC10
Finançament TOTAL

talència
CATALUNYA RECERCA

TECNIO
Be tech. Be competitive

Privat

Públic

<p>Fund. Eduard Soler</p> <p>Telefònica Agbar Seat – Idiada.....</p> <table border="1"> <tr><td>#?</td></tr> <tr><td>€?</td></tr> <tr><td>0€</td></tr> </table>	#?	€?	0€	<p>LEITAT ASCAMM CETEMMSA CTM CIBM Barcelona Digital</p> <table border="1"> <tr><td>#25 (6CTA+19CT)</td></tr> <tr><td>15M€</td></tr> <tr><td>55M€</td></tr> </table> <p>CTAE (2005) CTNS CENTA</p>	#25 (6CTA+19CT)	15M€	55M€
#?							
€?							
0€							
#25 (6CTA+19CT)							
15M€							
55M€							
<p>Universitats UPC (CERs...) OTRIs /CTT</p> <table border="1"> <tr><td>#42</td></tr> <tr><td>100M€</td></tr> <tr><td>200M€</td></tr> </table>	#42	100M€	200M€	<p>CDEI (1999) CREB CTTC CD6 Xarxa IT</p> <table border="1"> <tr><td>#80 (18UPC)</td></tr> <tr><td>2M€</td></tr> <tr><td>70M€</td></tr> </table> <p>CIT UPC</p>	#80 (18UPC)	2M€	70M€
#42							
100M€							
200M€							
#80 (18UPC)							
2M€							
70M€							



Ciència i Tec.

Mercat

Els Centres esmentats en aquest gràfic són a títol d'exemple



UNIVERSITAT POLITÈCNICA DE CATALUNYA
BARCELONATECH

<http://cit.upc.edu>

- CIT-UPC neix com un **instrument de la UPC** (Grup UPC) per **facilitar, flexibilitzar i potenciar la transferència tecnològica** dels Centres TECNIO UPC cap al sistema productiu.
- Actua sota la forma jurídica de **fundació privada** i per tant, amb un model de gestió més proper al model empresarial. La Fundació es va constituir legalment el 27 de gener 2011.
- Facilita a les empreses la possibilitat de comptar amb un **suport tecnològic interdisciplinari**, des d'un únic centre, oferint una **resposta unitària a les necessitats de les Empreses**, aportant una **solució tecnològica integral**, des d'un ampli ventall d'àrees tecnològiques.
- Ofereix una **marca comuna**, per facilitar la comunicació amb les Empreses clients, amb **dimensió internacional**, i vol projectar a la **UPC** com a **proveïdor global de tecnologia i d'excel·lència**.



UNIVERSITAT POLITÈCNICA DE CATALUNYA
BARCELONATECH

Qui som?

La **Fundació Centre d'Innovació i Tecnologia de la Universitat Politècnica de Catalunya** és una entitat privada, sense ànim de lucre i amb personalitat jurídica pròpia, medi propi de la UPC, amb vocació de **millorar les condicions de transferència i intensificar la valorització dels resultats de la recerca tecnològica dels Centres TECNIO UPC, cap a les Empreses i la Societat.**

<http://cit.upc.edu>



UNIVERSITAT POLITÈCNICA DE CATALUNYA
BARCELONATECH

Per què NEIX el CIT UPC?

Com resposta institucional i de gestió a les necessitats dels Centres UPC TECNIO, la UPC planteja:

- un **model de gestió privat**, més flexible i proper als sistemes de gestió empresarial.
- una **marca integradora**, amb una **estratègia comuna de comercialització, promoció i de màrqueting**, que faciliti la comunicació envers els clients, i amb **dimensió internacional**.
- un **salt endavant en la transferència de tecnologia de la recerca universitària cap a les Empreses**.



UNIVERSITAT POLITÈCNICA DE CATALUNYA
BARCELONATECH

Objectius fundacionals

- Contribuir al benefici general de la Societat i especialment a la millora de la competitivitat de les Empreses, mitjançant la transferència de coneixement tecnològic i la seva valorització.
- Fomentar la recerca aplicada, així com la cooperació dels Centres de recerca dins del CIT-UPC i la seva coordinació interna, per a la realització de projectes col·laboratius de transferència de resultats d'I+D cap a les Empreses.
- Atendre les necessitats tecnològiques de les Empreses, i entitats que ho requereixin, facilitant un servei tecnològic integral i multidisciplinari, donant així suport a la innovació empresarial.
- Augmentar el reconeixement social de la funció de transferència de tecnologia i de valorització dels Centres i de la UPC, a partir de l'excel·lència tecnològica.



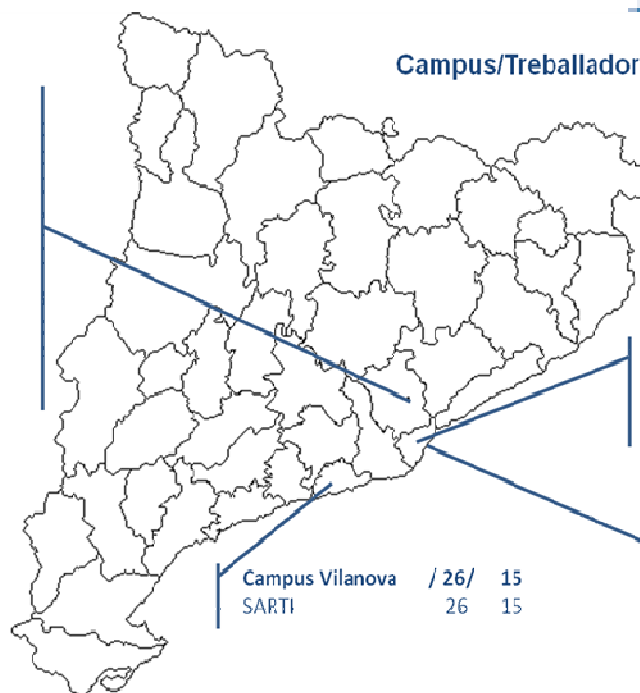
UNIVERSITAT POLITÈCNICA DE CATALUNYA
BARCELONATECH

CIT UPC en xifres

Els 19 Centres **TECNIO UPC** estan distribuïts per 4 Campus de la UPC, a **Barcelona** (Campus Nord i Sud), **Terrassa** i **Vilanova** i la **Geltrú**.

Distribució de la xarxa Campus UPC -2.010

Campus Terrassa/	162/	106
CD6	37	18
CRESCA	17	15
CRIT	12	2
CTF	10	4
CTTC	37	26
LABSON	11	7
LEAM	9	8
MCIA	20	19
SEER	9	7



Campus/Treballadors/ Doctors

Campus Nord	/ 39 /	9
DAMA	19	3
GCEM	9	4
CRAHI	11	2

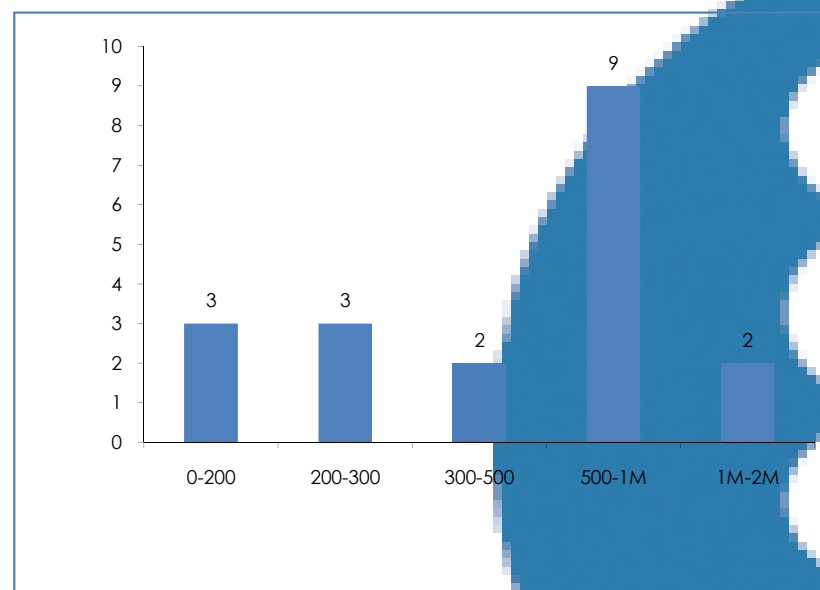
Campus Sud	/ 134 /	78
CDEI	7	1
CDIF	6	4
CIEMA	13	6
CITCE	41	3
CREB	33	12
LAM	7	6

Campus Vilanova	/ 26 /	15
SARTI	26	15



La facturació dels 19 Centres va ser de **13 milions d'euros en 2010** -57% són resultat de **Contractes I+D amb Empreses**.

2010 Facturació dels centres , (en milers d'euros)



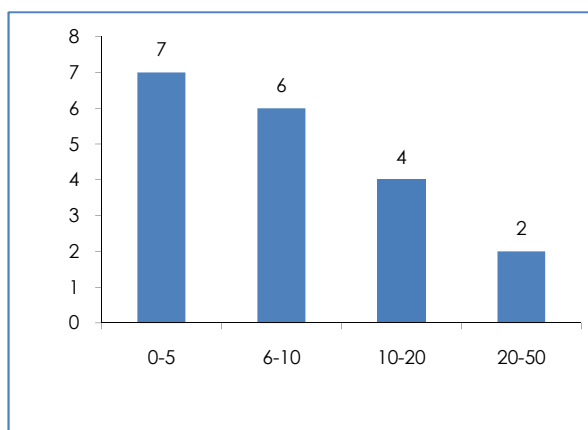


De les **361 persones** que treballen als Centres, **212 són Doctors (58,72%)**.

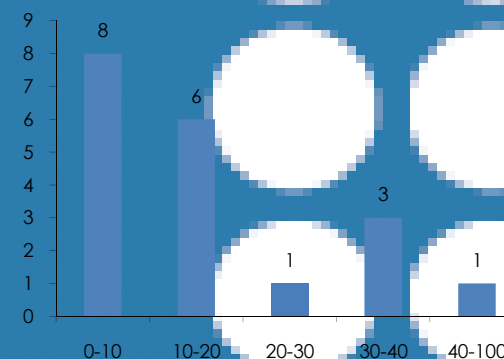
Des dels 19 Centres TECNIO de la UPC s'han creat **12 Spin Off**, que comercialitzen béns i serveis tecnològics, resultats de la recerca desenvolupada en els Centres.

<http://cit.upc.edu>

2010 Nombre de doctors (PDI)



2010 Nombre de treballadors





UNIVERSITAT POLITÈCNICA DE CATALUNYA
BARCELONATECH

Divisions CIT-UPC

Els Centres TECNIO UPC tenen una àmplia expertesa, en 5 àrees tecnològiques:

- Tecnologies de la Producció i dels Materials
- Tecnologies Energètiques i del Medi Ambient
- Tecnologies Mèdiques
- Tecnologies de la Informació i les Comunicacions
- Tecnologies Químiques i de l'Alimentació

<http://cit.upc.edu>





UNIVERSITAT POLITÈCNICA DE CATALUNYA
BARCELONATECH

Els 19 Centres TENIO UPC que conformen el CIT UPC són:

- **CD6** Centre de desenvolupament de Sensors, Instrumentació i Sistemes <http://www.cd6.upc.edu/>
- **CDEI** Centre de Disseny d'Equips Industrials <http://www.cdei.upc.edu/>
- **CDIF** Centre de Diagnòstic Industrial i Fluodinàmica <http://www.upc.es/cdif/>
- **CIEFMA** Centre d'Integritat Estructural i Fiabilitat dels Materials <http://www.upc.es/web/ciefma>
- **CITCEA** Centre d'Innovació Tecnològica en Convertidors Estàtics i Accionaments <http://www.citcea.upc.edu/>
- **CRAHI** Centre de Recerca Aplicada en Hidrometeorologia <http://www.crahi.upc.es/index.php>
- **CREB** Centre de Recerca en Enginyeria Biomèdica <http://www.creb.upc.es/>
- **CRESCA** Centre de Recerca en Seguretat i Control Alimentari <http://www.cresca.upc.edu/>
- **CRIT** Centre de Recerca i Innovació en Toxicologia <http://www.crit.upc.edu/>
- **CTF** Centre d'Innovació Tecnològica <http://www.ct.upc.es/ctf/>
- **CTTC** Centre Tecnològic de la Transferència de Calor <http://www.cttc.upc.edu/>
- **DAMA** Data Management Group <http://www.dama.upc.edu/>
- **GCEM** Grup de Compatibilitat Electromagnètica <http://www.upc.edu/web/gcem/cat/default.htm>
- **LABSON** Laboratori de Sistemes Oleohidràulics i Pneumàtics <http://www.labson.upc.es/>
- **LAM** Laboratori d'Aplicacions Multimèdia <http://lam-upc.com/>
- **LEAM** - Laboratori d'Enginyeria Acústica i Mecànica <http://leam.upc.es/>
- **MCIA** - Centre MCIA Innovation Electronics <http://www.mcia.upc.edu/>
- **SARTI** - Centre de Desenvolupament Tecnològic de Sistemes d'Adquisició Remota i Tractament de la Informació <http://www.cdsarti.org/>
- **SEER** - Sistemes Elèctrics d'Energia Renovable <http://seer.upc.edu>

<http://cit.upc.edu>

TECNIO
Be tech. Be competitive



UNIVERSITAT POLITÈCNICA DE CATALUNYA
BARCELONATECH

CD6 Centre de desenvolupament de Sensors, Instrumentació i Sistemes

Expert al àmbit de l'enginyeria òptica. Equip d'especialistes en òptica, electrònica, informàtica i mecànica amb una gran capacitat de treball interdisciplinari. La seva activitat ha donat lloc a nombroses publicacions en revistes d'impacte internacional, a patents i a la creació de 4 empreses spin-off.

CDEI Centre de Disseny d'Equips Industrials

Serveis d'estratègia, innovació, desenvolupament i optimització de béns d'equip i productes, expert en enginyeria de màquines: des de la concepció, el disseny, la simulació i el càlcul de béns d'equip i productes fins a la gestió del seu prototipatge i assaig.

CDIF Centre de Diagnòstic Industrial i Fluidodinàmica

Especialitzat en temes de vibracions, diagnòstic, detecció de danys i fluidodinàmica. Disposa de l'equipament i les tècniques necessàries per portar a terme les investigacions més avançades en simulació numèrica i estudis experimentals. Fa recerca aplicada i dona suport tecnològic a empreses en el camp de la fluidodinàmica i del diagnòstic vibratori de maquinària rotativa, especialment grups hidroelèctrics.

CIEFMA Centre d'Integritat Estructural i Fiabilitat dels Materials

Centre expert en tecnologia de materials, les seves propietats mecàniques, el seu comportament en servei, anàlisi de les causes de degradació i fractura de productes industrials, donant resposta a les necessitats d'avaluació de la fiabilitat estructural dels materials i components.

<http://cit.upc.edu>

TECNIO
Be tech. Be competitive



UNIVERSITAT POLITÈCNICA DE CATALUNYA
BARCELONATECH

<http://cit.upc.edu>

CITCEA Centre d'Innovació Tecnològica en Convertidors Estàtics i Accionaments

Expertesa en els àmbits de la mecatrònica i l'enertrònica, amb una incidència especial en els camps de l'electrònica de potència i el control digital. Desenvolupament de projectes "claus en mà" per a una gran diversitat de sectors industrials. Alta professionalitat i acompanyament fins a la fase d'industrialització.

CRAHI Centre de Recerca Aplicada en Hidrometeorologia

Orienta la seva activitat a donar resposta científica i tecnològica a les necessitats de les empreses en el camp de la gestió i la previsió hidrometeorològica, i en particular a desenvolupar models dels processos que controlen el cicle de l'aigua superficial.

CREB Centre de Recerca en Enginyeria Biomèdica

Centre específic d'investigació multidisciplinari que té com objectiu cobrir la demanda de R+D+i en el camp de l'enginyeria biomèdica. El principal objectiu del CREB és proporcionar solucions a les necessitats tecnològiques i de formació, clíniques i industrials, en l'àmbit de l'enginyeria biomèdica.

CTF Centre d'Innovació Tecnològica

Centre de referència en investigació tèxtil, innovació tecnològica, transferència de tecnologia i serveis a les indústries que fabriquen i/o fan servir productes tèxtils.

TECNIO
Be tech. Be competitive



UNIVERSITAT POLITÈCNICA DE CATALUNYA
BARCELONATECH

CTTC Centre Tecnològic de la Transferència de Calor

Dues línies d'activitat. La primera dedicada a la convecció natural i forçada, simulació de models de turbulència; combustió, flux bifàsic; canvi de fase sòlid-líquid; radiació, medis porosos; aerodinàmica, *high performance computing*: algorismes numèrics, solvers, computació paral·lela. En la línia de recerca aplicada: refrigeració, sistemes solars actius i passius, bescanviadors de calor; acumulació d'energia amb materials de canvi de fase, condicionament d'energia amb materials de canvi en els camps de l'automoció i l'aeronàutica.

DAMA-UPC Data Management Group

Gestió, exploració de dades, recuperació de grans volums de dades i qualitat de la informació a través de dos productes de software: Dex i Daurum.

CRESCA Centre de Recerca en Seguretat i Control Alimentari

Durabilitat i traçabilitat dels productes alimentaris. Anàlisi de Perills i Punts de Control Crítics (APPCC). Optimització dels envasos i embalatges. Sensors i biosensors. Higiene i enginyeria alimentària. Disseny sanitari. Desenvolupament de prototips de màquines per a ús alimentari. Disseny i/o construcció de nous equips o instal·lacions en empreses alimentàries. Automatització i regulació industrial de processos de fabricació d'aliments. Disseny de plantes pilot. Propietats funcionals dels aliments.

CRIT Centre de Recerca i innovació en tecnologia

Serveis de consultoria, informació i formació especialitzada en els diferents àmbits de la toxicologia humana i ambiental: aigües, efluent industrial, aire i residus, seguretat i control de materials i productes de consum. Serveis tècnics adreçats a empreses i administracions.

<http://cit.upc.edu>

TECNIO
Be tech. Be competitive



UNIVERSITAT POLITÈCNICA DE CATALUNYA
BARCELONATECH

<http://cit.upc.edu>

GCEM Grup de Compatibilitat Electromagnètica

Posa a l'abast del sector empresarial unes eines i instal·lacions pertinents per realitzar mesures de compatibilitat electromagnètica i seguretat elèctrica als equips en les diferents fases de desenvolupament. emissions conduïdes i radiades, immunitat conduïda i radiada, descàrregues electrostàtiques, seguretat elèctrica.

LABSON Laboratori de Sistemes Oleohidràulics i Pneumàtics

Concepció, disseny, simulació i assaig de components i sistemes de fluidomecànica, oleohidràulics i pneumàtics, sistemes de mesura, equips de demostració, disseny i instal·lacions automatitzats amb sistemes fluidotècnics de potència, adaptació de components i sistemes a les normatives vigents.

LAM Laboratori d'Aplicacions Multimèdia

Desenvolupament i aplicació d'eines multimèdia per a disseny i producció de continguts multimèdia i disseny i explotació d'espais per a comunitats virtuals.

LEAM - Laboratori d'Enginyeria Acústica i Mecànica

Expert en tècniques de control de soroll, tant pel que fa a la recerca bàsica en acústica i vibracions, com a la transferència de tecnologia a l'entorn industrial, desenvolupant projectes d'innovació tecnològica destinats a l'aplicació a l'entorn industrial i/o administratiu, i on la transferència de tecnologia entre les parts participants sigui un component important.

TECNIO
Be tech. Be competitive



UNIVERSITAT POLITÈCNICA DE CATALUNYA
BARCELONATECH

<http://cit.upc.edu>

MCIA - Centre MCIA Innovation Electronics

Les seves àrees d'expertesa són: Optimització energètica: supervisió, control i diagnòstic de sistemes mecatrònics i instrumentació, Comunicacions i test no destructius.

SARTI - Centre de Desenvolupament Tecnològic de Sistemes d'Adquisició Remota i Tractament de la Informació

Desenvolupament d'instrumentació i de sensors ambientals per aplicacions industrials i científiques. Es treballa en el tractament digital de senyals, el disseny electrònic de sistemes d'adquisició de dades i l'automatització de sistemes complexos de mesura.

SEER - Sistemes Elèctrics d'Energia Renewable

Orientat a les energies renovables, principalment a les fotovoltaïques i energies eòliques, essent la seva missió contribuir a la integració a gran escala de les energies renovables a les xarxes elèctriques intel·ligents del futur.

TECNIO
Be tech. Be competitive



UNIVERSITAT POLITÈCNICA DE CATALUNYA
BARCELONATECH

La proposta de valor pels Centres UPC membres CIT-UPC:

I.- Millora en la gestió interna:

- Establir mecanismes àgils i eficients de gestió interna (contractació laboral, gestió econòmica, indicadors...).
- Detectar les necessitats dels grups (formatives, d'obertura a d'altres àmbits, organitzatives, IP, i *spin-off*....) i oferir propostes d'actuació.
- Actuar com a central de compres.
- Suport per la implantació d'un sistema de qualitat comú i auditories per la certificació.

II.- Projecció externa (Serveis de Valor Afegit):

- Desenvolupament de negoci professionalitzat del Portfolio Tecnològic a les Empreses, complementari i coordinat amb la tasca comercial dels Centres.
- Captació de nous clients.
- Màrqueting comú –sota la marca CIT-UPC (conjuntament amb la marca dels Centres)- per aconseguir el posicionament a Catalunya, Espanya i a nivell Internacional.
- Promoció i màrqueting dels Centres que formen part del CIT, amb planificació a curt, mig i llarg termini (pla comercial).
- Celebracions de trobades empresarials relacionades amb les activitats dels grups, així com amb altres membres de la xarxa TECNIO.
- Fomentar i, si cal, coordinar la participació a les principals Fires sectorials nacionals i internacionals.



UNIVERSITAT POLITÈCNICA DE CATALUNYA
BARCELONATECH

<http://cit.upc.edu>

III.- Formació del Centres:

- Jornades CIT-UPC (7 setmanes).
- Realitzar una Trobada anual de treball (Nov. 2011).
- Coordinar l'oferta formativa de la UPC i posar-la al servei del personal dels Centres.

IV.- Cohesió del grup i sinèrgies:

- Contacte permanent amb els Centres del CIT, ja sigui de forma individual o col·lectiva.
- Promoure i donar suport a la col·laboració entre Centres i la formació de consorcis (participació en projectes de finançament públic -Catalunya, Espanya i Europeus).
- Fomentar la relació dels Centres UPC amb Centres de Xarxes semblants (FEDIT, EARTO...).

V.- Captació d'oportunitats i recursos pels Centres:

- Estimular la presentació de projectes de R+D dels Centres, tant de forma individual com col·lectiva, a convocatòries d'ACC10, Generalitat de Catalunya, Estat i Europeus.
- Establir un programa de fundraising, a mig termini.





UNIVERSITAT POLITÈCNICA DE CATALUNYA
BARCELONATECH

Per a la UPC:

- Incrementar el volum de transferència de tecnologia.
- Millora de l'eficiència en la gestió de les activitats de transferència dels resultats de la recerca, amb control de risc econòmic.
- Incrementar la visualització i l'avaluació de l'activitat de transferència dels Centres UPC.
- Identificació i proposta de nous Grups emergents, dins de la UPC.
- Potenciar l'establiment de relacions fluides amb altres Xarxes tecnològiques.
- Contribuir al posicionament desitjat de la marca Grup UPC.
- Aportar un model innovador de gestió de la recerca universitària, com un nou model de gestió, pioner a les universitats espanyoles.





UNIVERSITAT POLITÈCNICA DE CATALUNYA
BARCELONATECH

Per a les Empreses clients:

- Portfoli de serveis tecnològics avançats de valor afegit i amb una estratègia de màrqueting comuna.
- Detecció sistemàtica d'oportunitats comercials i de desenvolupament de negoci.
- Criteris de gestió empresarial (mecanismes àgils i eficients de gestió interna i de resposta externa), amb vocació i garantia de servei i resposta de qualitat (resultats i terminis).
- Interlocució qualificada, propera i ràpida amb la UPC: una finestra d'accés, per a la gestió d'activitats de transferència de tecnologia universitat- empresa.
- Assessorament per a la posada en marxa de projectes universitat- empresa.
- Accés a l'oferta global de la UPC: gestió de projectes europeus i nacionals (en col·laboració amb el CTT). espais físics (en coordinació amb el Parc UPC), assessorament per a la valorització de la recerca (Unitat de Valorització)

<http://cit.upc.edu>





UNIVERSITAT POLITÈCNICA DE CATALUNYA
BARCELONATECH

Pla d' Activitats 2010-2011

L'objectiu general és:

- Assolir el **reconeixement intern i extern com agent de suport als Centres TECNIO UPC**, en els àmbits que li són propis, especialment en el comercial i de màrqueting, de transferència de tecnologia i de valorització de la recerca.
- Oferir una **marca comuna**, per facilitar la comunicació amb les Empreses clients, amb **dimensió internacional**, i projectar a la **UPC com a proveïdor global de tecnologia i d'excel·lència**.

<http://cit.upc.edu/>

Institucional intern

Fundar efectivament el **CIT-UPC**, aconseguir el recolzament dels líders institucionals i l'adhesió dels Centres.

Institucional extern

Aconseguir el **recolzament** de les **Administració** (Recerca i Innovació) i el **cofinançament** del projecte. Potenciar la **marca CIT** com part de la UPC.

Pla Fundraising CIT-UPC

Operatiu

Definir el **model de gestió** del CIT-UPC i iniciar l'oferta de **serveis als Centres**

Mercat

Definir l'**oferta de valor i de serveis tecnològics al mercat**. Iniciar la **promoció** del CIT-UPC i reforçar la marca del Grup UPC. **Pla de Marketing i Comercial**.



Criteris generals de gestió:

- Orientació cap a les Empreses.
- Globalització, internacionalització tecnològica.
- Diversificació de clients.
- Eficiència.
- Transparència i Rendició de comptes.
- Fortalesa financera i autonomia de gestió.
- Planificació i seguiment de l'activitat.

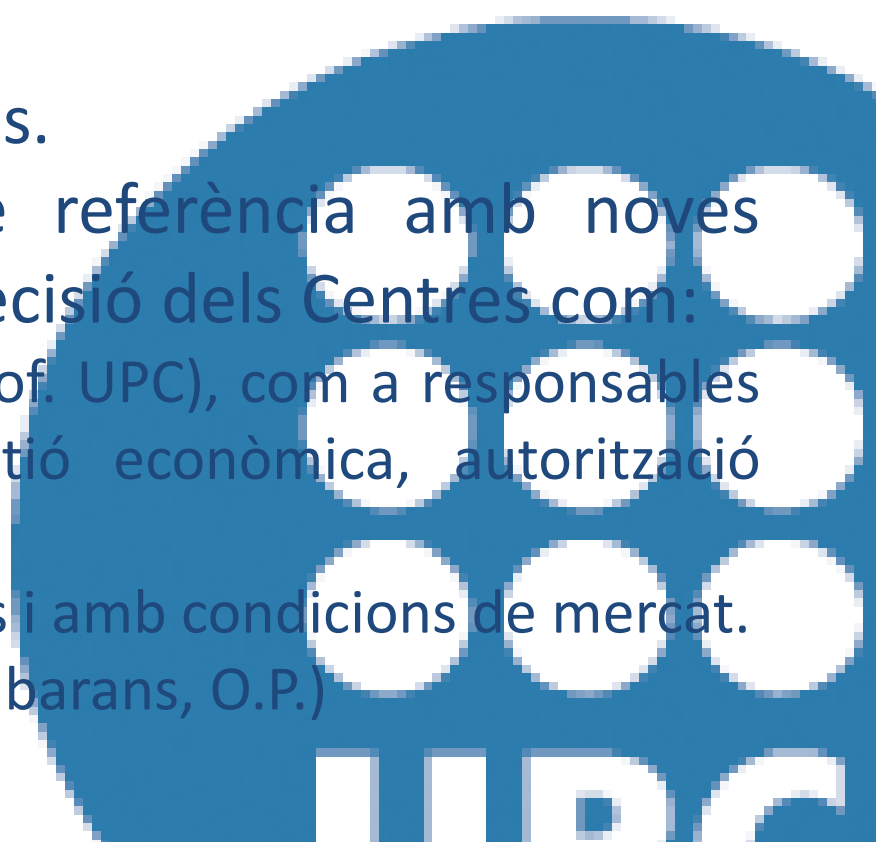




UNIVERSITAT POLITÈCNICA DE CATALUNYA
BARCELONATECH

Criteris de gestió Centres- CIT:

- Vocació de servei.
- Flexibilitat i adaptació a les necessitats específiques.
- Diferents velocitats i ritmes.
- Un nou marc jurídic de referència amb noves possibilitats, en base a la decisió dels Centres com:
 - Investigadors (no només Prof. UPC), com a responsables de projectes (recerca+ gestió econòmica, autorització pagaments.....)
 - Contractacions laborals àgils i amb condicions de mercat.
 - “e- Autoritzacions” (sense albarans, O.P.)





UNIVERSITAT POLITÈCNICA DE CATALUNYA
BARCELONATECH

Projecte de Consolidació CIT-UPC

Objectius per la **consolidació** del projecte :

- **Incrementar el volum de transferència tecnològica** actual dels Centres TECNIO UPC, de manera individual i
- Generar **projectes col·laboratius** entre **Centres, d'alt valor afegit.**

Des d'una marca comuna volem ser un proveïdor de tecnologia global i tecnològicament excel·lent, que doni visibilitat i dimensió global al posicionament del Grup UPC.





Pla d'Actuacions 2011-2012

<http://cit.upc.edu>

I. Creació d'equips transversals i recursos compartits per a la realització de serveis de transferència tecnològica	
1	Creació Portfoli comú de tecnologies i patents CIT UPC
2	Creació d'una eina de suport per a la gestió de projectes col.laboratius
3	Desenvolupament suports online projecte col.laboratiu
4	Organització de jornades internes de formació i promoció sinèrgies entre Centres
5	Implantació i certificació ISO 9000- UNE 166002
II. Projectes de valorització tecnològica	
6	Projectes de desenvolupament de productes propis
7	Establiment d'un servei de vigilància tecnològica CIT UPC
8	Pla de promoció i difusió de valorització
9	Prospecció de Mercats nacionals
10	Execució d'Accions comercials directes
III. Accions d'expansió internacional per ser un proveïdor global de tecnologia	
11	Prospecció de Mercats internacionals
12	Execució d'accions comercials directes en mercats internacionals
13	Acció de difusió en fires internacionals
14	Orientació eines de comunicació online actuals a mercats internacionals

**Moltes gràcies per fer del CIT UPC
el que vosaltres necessiteu.**

Estem al vostre servei.



**UNIVERSITAT POLITÈCNICA DE CATALUNYA
BARCELONATECH**

