



# visquem **terrassa**

| 136 | Juliol | 2010 | revista mensual d'informació municipal i ciutadana

## orbital.40

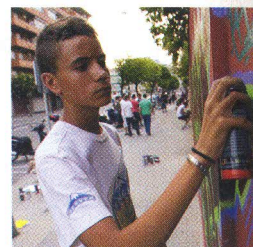
Parc Científic i Tecnològic de Terrassa

### on comença **el futur**

Terrassa es convertirà en un dels 10 principals pols de desenvolupament de Catalunya



Alguns dels membres dels sectors estratègics situats a l'Orbital 40



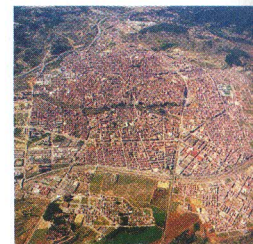
Aquí pots!  
**L'art del gra**

▶▶▶ p. 6



Noves **mesures**  
**anticrisi**

▶▶▶ p. 8



El **futur** de la ciutat

▶▶▶ p. 9



2 | Juliol visquem

Recorda  
**torne**  
**l'octu**



**orbital.40**  
Parc Científic i Tecnològic de Terrassa

## el districte tecnològic de la ciutat

El Parc Científic i Tecnològic de Terrassa / Orbital 40 es configura com un espai únic a l'arc metropolità de Barcelona, per les comunicacions, per la densitat empresarial i universitària de la ciutat i per l'extraordinari entorn natural que té. Orbital 40 concentrarà activitat d'alt valor afegit: recerca, activitat empresarial, transferència tecnològica, docència, innovació i empreudoria. S'estructurarà basant-se en un anell de clústers (concentracions d'empreses i institucions interrelacionades que actuen en una mateixa activitat productiva) de diferents sectors i aprofitarà la condició de Terrassa com a segona ciutat universitària de Catalunya, amb 15.000 estudiants, cinc universitats, 11 escoles universitàries, 104 titulacions i 38 grups de recerca al Campus de la UPC.

### ► Sectors clau per al futur de la ciutat

Orbital 40 és un projecte nascut de la dinàmica del Pla de la Innovació, una aposta clau de la ciutat al servei de la nova economia. En aquest sentit, cal destacar que l'anell de clústers identificats al



El president de la Generalitat José Montilla, la ministra de Ciència i Innovació Cristina Garmendia i l'alcalde Pere Navarro durant la presentació d'Orbital 40



A la fotografia de portada trobem representants de tres dels sectors productius que marcaran el futur de la ciutat i que tindran un paper destacat a l'Orbital 40, concretament l'audiovisual, l'òptica i fotònica i la sanitat.

D'esquerra a dreta podem veure: Jordi Hernández, director tècnic i d'innovació del PAC; Montse Rallo, secretària d'innovació del CST; Ignasi Riera, coordinador assistencial del CST; Pere Claveria, director de la Film Office del PAC; Ignasi Cusidó, director general de Lamp; Vicente Marco, gerent del PAC; Andrés Cifuentes, gerent de Secpho; Carles Pizarro, director d'Snelloptics; Marc Canales, director general de Sensofar, i Elena Medarde, directora d'innovació del CST.

voltant de sectors com ara salut, alimentació, audiovisual, tèxtil tècnic, òptica i fotònica, aeronàutica o ecotecnologies, confirma que Terrassa té un avantatge competitiu respecte a d'altres ciutats i territoris, una estructura productiva diversificada amb un fort poten-

cial i voluntat de futur. La forma de gestió del Parc Orbital 40 permetrà crear i potenciar un entorn favorable per al desenvolupament de projectes i iniciatives empresarials basat en la cooperació entre el sector públic, el privat i la universitat.



**Pere Navarro**  
Alcalde  
de Terrassa

## Un Parc per crear feina i oportunitat

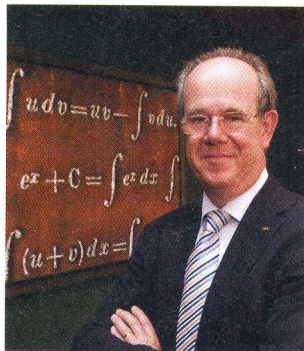
El Parc Científic i Tecnològic de Terrassa és una gran aposta de futur per crear feina i oportunitat als propers anys i conduir la ciutat cap a una nova etapa de desenvolupament i progrés. En el món del segle XXI, això vol dir crear espais i sistemes que afavoreixin el contacte entre el món de l'empresa i la ciència. L'objectiu és impulsar idees de futur, per generar ocupació, prosperitat i competir en un món globalitzat.

Aquest Parc està a Terrassa. També es troba en un punt clau de l'arc metropolità de Barcelona i de Catalunya que el situa entre els 10 principals pols d'innovació en una Espanya que desenvolupa una ambiciosa estratègia d'innovació per crear feina i empreses als propers anys.

La presència a Terrassa del president Montilla i de la ministra Garmendia expressa el compromís dels governs català i espanyol amb la ciutat, dels quals tenim molts exemples, com la Riera del Vallès o el Metro. Comunicacions, innovació, consens: aquestes són les claus de la nostra ciutat com a ciutat i del nostre futur.

**Facebook:** Pere Navarro More  
**Blog:** www.perenavarro.blogspot.com  
**Correu:** pere.navarro@terrassa.cat  
Raval de Montserrat, 14  
08221 Terrassa  
**Parla amb l'alcalde:** en directe els dijous a les 21 h a Canal Terrassa (TDT 45)





**Antoni Giró**

■ Rector UPC

És molt important l'existència de parcs científics i tecnològics per revaloritzar el coneixement i fer un canvi de paradigma en el sector industrial. Aquí a Terrassa, la UPC té una concentració important d'estudis universitaris d'òptica i multimèdia, i diversos grups de recerca que sens dubte poden contribuir a donar vida i oportunitats a l'Orbital 40.

És molt important l'existència de parcs científics i tecnològics per revaloritzar el coneixement i fer un canvi de paradigma en el sector industrial. Aquí a Terrassa, la UPC té una concentració important d'estudis universitaris d'òptica i multimèdia, i diversos grups de recerca que sens dubte poden contribuir a donar vida i oportunitats a l'Orbital 40.



**Eusebi Cima**

■ President de Leitat

Orbital 40 és una aposta de futur per a la ciutat i per al seu desenvolupament econòmic. Per dur-ho a terme es necessiten infraestructures amb uns components de molt valor afegit, d'altres tecnologies i de molta innovació. El Parc comptarà amb els serveis del Centre Tecnològic Leitat, que té com a finalitat subministrar noves tecnologies a les empreses.

Orbital 40 és una aposta de futur per a la ciutat i per al seu desenvolupament econòmic. Per dur-ho a terme es necessiten infraestructures amb uns components de molt valor afegit, d'altres tecnologies i de molta innovació. El Parc comptarà amb els serveis del Centre Tecnològic Leitat, que té com a finalitat subministrar noves tecnologies a les empreses.



**Ferran Laguarda**

■ President de Sensofar

Orbital 40 serà el nexa que cohesionarà les peces que fan referència a la innovació i situarà Terrassa en un lloc de referència. Hem cregut oportú instal·lar-hi la nostra seu social i continuarem desenvolupant projectes conjunts amb d'altres empreses de Terrassa com Lamp, Telstar i Easy Laser per oferir productes i serveis a les empreses.

Orbital 40 serà el nexa que cohesionarà les peces que fan referència a la innovació i situarà Terrassa en un lloc de referència. Hem cregut oportú instal·lar-hi la nostra seu social i continuarem desenvolupant projectes conjunts amb d'altres empreses de Terrassa com Lamp, Telstar i Easy Laser per oferir productes i serveis a les empreses.



**Núria Paniello**

■ Presidenta del Consorci Sanitari de Terrassa

Terrassa compta amb un teixit industrial molt potent i amb un campus universitari de primer ordre que Orbital 40 ajudarà a aproximar. Des del CST formem part d'un clúster de salut que transcendeix més enllà del nostre territori. Amb el nou Parc Científic i Tecnològic tindrem un punt de trobada amb altres empreses.

Terrassa compta amb un teixit industrial molt potent i amb un campus universitari de primer ordre que Orbital 40 ajudarà a aproximar. Des del CST formem part d'un clúster de salut que transcendeix més enllà del nostre territori. Amb el nou Parc Científic i Tecnològic tindrem un punt de trobada amb altres empreses.



**Jordi Serrat**

■ Director general de Telstar

Orbital 40 és un pol d'atracció de talent i empreses o centres de recerca per a desenvolupar una base científica i tècnica a la ciutat. El fet de tenir la universitat facilitarà molt la connexió amb les empreses. Per a Telstar tenir un parc aquí al costat és un factor clau per rebre el suport d'altres centres i empreses i actuar com a pol d'atracció per a d'altres.

Orbital 40 és un pol d'atracció de talent i empreses o centres de recerca per a desenvolupar una base científica i tècnica a la ciutat. El fet de tenir la universitat facilitarà molt la connexió amb les empreses. Per a Telstar tenir un parc aquí al costat és un factor clau per rebre el suport d'altres centres i empreses i actuar com a pol d'atracció per a d'altres.



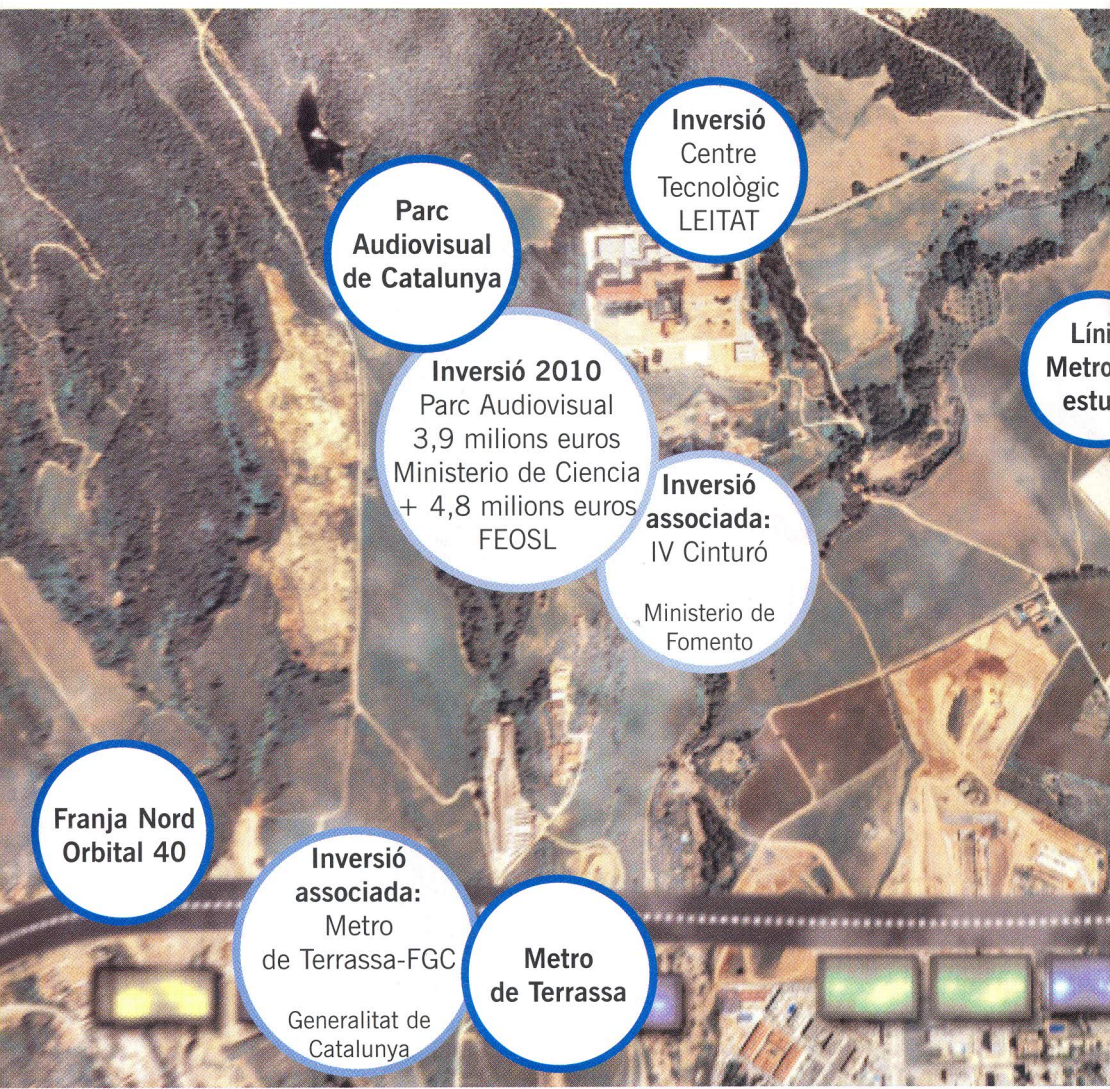
**Joaquim Agut**

■ Director general de CIRSA

Orbital 40 és bàsic per atraure empreses, captar talent i retenir-lo, i establir sinèrgies entre empreses, universitat i administració. Des de Cirsa, el nostre rol fonamental serà aportar idees i experiències i posar a disposició el nostre centre d'R+D+I, dotat amb més de 200 enginyers, per col·laborar amb la universitat i les empreses.

Orbital 40 és bàsic per atraure empreses, captar talent i retenir-lo, i establir sinèrgies entre empreses, universitat i administració. Des de Cirsa, el nostre rol fonamental serà aportar idees i experiències i posar a disposició el nostre centre d'R+D+I, dotat amb més de 200 enginyers, per col·laborar amb la universitat i les empreses.





**Parc Audiovisual de Catalunya**

**Inversió Centre Tecnològic LEITAT**

**Inversió 2010**  
Parc Audiovisual  
3,9 milions euros  
Ministerio de Ciencia  
+ 4,8 milions euros  
FEOSL

**Inversió associada:**  
IV Cinturó

Ministerio de Fomento

**Línia Metro en estudi**

**Escola de negocis**

**Inversió associada:**  
Milliores comunicacion

Diputació de Barcelona

**Franja Nord Orbital 40**

**Inversió associada:**  
Metro de Terrassa-FGC

Generalitat de Catalunya

**Metro de Terrassa**



## Un Parc a l'òrbita de la ronda del Vallès



Orbital 40 se situa al nord de la ciutat, sobre l'eix de l'autovia B-40. Precisament, des de finals del mes de juny està en funcionament el tram Viladecavalls-Terrassa de l'autovia, un tram que fa de ronda nord de la ciutat i que permetrà millorar la mobilitat interna. També s'ha estrenat el tram que va d'Abrera a Olesa de Montserrat, mentre que el trajecte que unirà Olesa i Viladecavalls, que ha de completar la ronda que uneix el Baix Llobregat amb el Vallès Oriental sense

passar per Barcelona, estarà enllestit previsiblement d'aquí a un any. La ronda del Vallès és un eix clau per assolir l'èxit del projecte Orbital 40, ja que aquesta nova trama urbana i tecnològica se situa al voltant de l'autovia B-40. Seguint el traçat de l'autovia i enllaçant els polígons industrials Nord i Can Petit, trobarem la Franja Nord, un important espai d'activitat econòmica preferent per a empreses i projectes associats a l'economia del coneixement.

## 500.000 m<sup>2</sup>

al servei del coneixement  
la innovació i l'activitat  
empresarial

**Parc Audiovisual de Catalunya / 50.000 m<sup>2</sup>**

+ de 20 empreses residents + de 50 empreses vinculades

+ de 60 rodatges anuals (3a ciutat de Catalunya)

+ de 100 professionals per rodatge (1a ciutat de Catalunya)

2 platós (+2 en projecte) + Centre d'Innovació i serveis + Parc Empresarial de la Filmoteca de Catalunya

50 milions d'euros d'inversió (2006-2010)

**Centre Tecnològic Leitat / 7.000 m<sup>2</sup>**

+ de 150 professionals / Inversió: 7 milions d'euros

El nou edifici del Leitat s'està ultimant actualment. Leitat dona servei a les empreses afegint valor tecnològic en camps com les energies renovables, les tecnologies de la informació o la biotecnologia industrial





**Franja Nord  
Orbital 40**

**Complex Franja Nord B-40 / 300.000 m<sup>2</sup>**

Espais per a projectes empresarials relacionats amb la nova economia

Inversió pública i privada estimada: + de 100 milions d'euros

Capacitat estimada de creació de llocs de treball: entre 10.000 i 15.000

**Nexus / Campus UPC**

El Consorci de la Zona Franca invertirà properament 16 milions d'euros en la construcció del Nexus III, un edifici que dinamitzarà extraordinàriament la transferència de tecnologia entre la universitat i l'empresa, especialment en el camp de l'aeronàutica, i que serà cabdal en el creixement del pol tecnològic del campus de la UPC.

**Fàbrica d'idees / Vapor Gran**

Eina de captació de projectes amb alt valor afegit

Cooperació universitat-empresa

Generació d'ocupació de qualitat

Finançament del Consorci de la Zona Franca de Barcelona

**Polígons d'influència / 150.000 m<sup>2</sup>**